

Nota de Aplicación Eagle Eye - AN034

Configuración de LPR en Eagle Eye VMS (reconocimiento de matrículas)

2023-05-16 Revisión 1.01

Público objetivo

Esta nota de aplicación está destinada a los administradores de Eagle Eye Networks Cloud VMS que serán responsables de configurar cámaras y realizar cambios significativos en la configuración relacionada con VMS. Se recomienda tener conocimientos básicos de funcionamiento del VMS antes de realizar cualquier cambio en los ajustes de configuración.

Si necesita detalles adicionales sobre la instalación de la cámara de VSP y LPR, asegúrese de revisar la nota de aplicación (AN033) [Consideraciones de instalación de cámaras para LPR/ANPR](#).

Descripción general

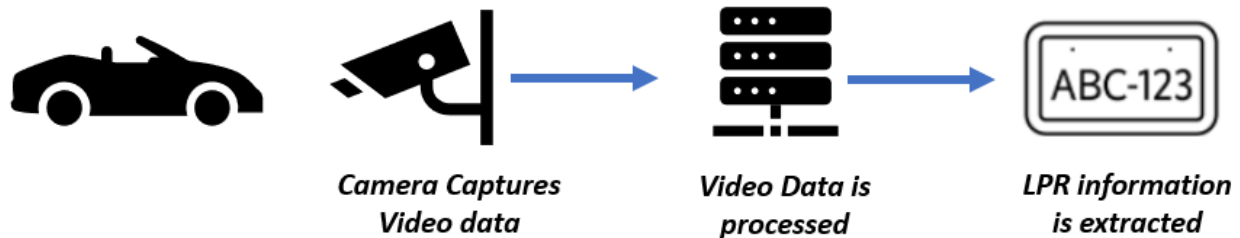
Eagle Eye Cloud VMS permite el uso de la tecnología de reconocimiento de matrículas (LPR) que se ejecuta en el dispositivo Eagle Eye Bridge/CMVR como un servicio de suscripción. Esta tecnología basada en IA desarrollada específicamente por Eagle Eye Networks permite que cualquier modelo de cámara compatible se convierta en una cámara especializada con capacidad LPR. Eagle Eye VSP (módulo del paquete de vigilancia de vehículos de Cloud VMS) es un requisito previo para el uso de LPR. Una vez habilitadas, las capacidades incluyen; registro, seguimiento, alertas y búsqueda de vehículos capturados por este análisis dentro del tablero de VSP.

¿Qué es LPR?

El Eagle Eye License Plate Recognition System (LPR) es una tecnología de reconocimiento de matrículas altamente precisa, administrada en la nube, basada en IA,

y, que funciona con cualquier cámara de vigilancia en todo tipo de condiciones desafiantes, lo que aumenta la seguridad y la eficiencia del negocio y reduce los costos.

LPR (o ANPR) significa License Plate Recognition (o Automatic Number Plate Recognition) y es una solución de análisis de vídeo que permite leer la información de la matrícula del vehículo a partir de los datos de vídeo asociados.



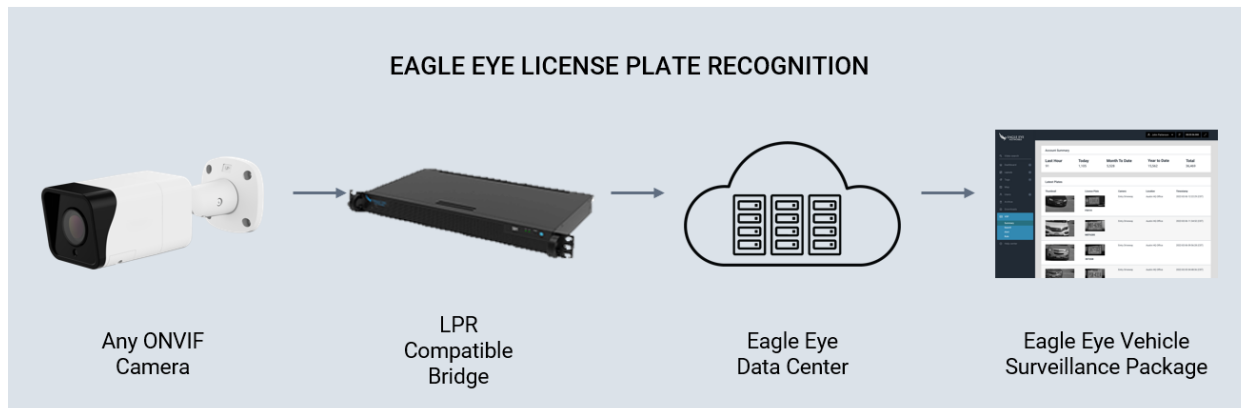
Históricamente, un sistema LPR se asociaba principalmente con los sistemas de gestión del tráfico y tendía a ser muy costoso. Hoy en día, las soluciones de análisis de vídeo basadas en IA permiten LPR con alta precisión al mismo tiempo que mantienen bajos los costos de hardware e incluso permiten el uso de cámaras existentes no especializadas en LPR.

Hay muchas industrias, segmentos de mercado y aplicaciones de LPR. Las asociaciones de propietarios, los concesionarios de automóviles, las empresas de administración de propiedades, los bienes raíces comerciales y las empresas de estacionamiento tradicionales requieren la automatización de estacionamientos, el control de acceso, el análisis de datos y más.

Eagle Eye LPR: reconocimiento de matrículas basado en IA

El sistema de reconocimiento de matrículas (LPR) de Eagle Eye Network utiliza un modelo basado en IA para la lectura precisa de matrículas. Este modelo de IA garantiza altas tasas de detección sin lecturas falsas y repetidas, así como una lectura de alta precisión de matrículas estándar y no estándar.

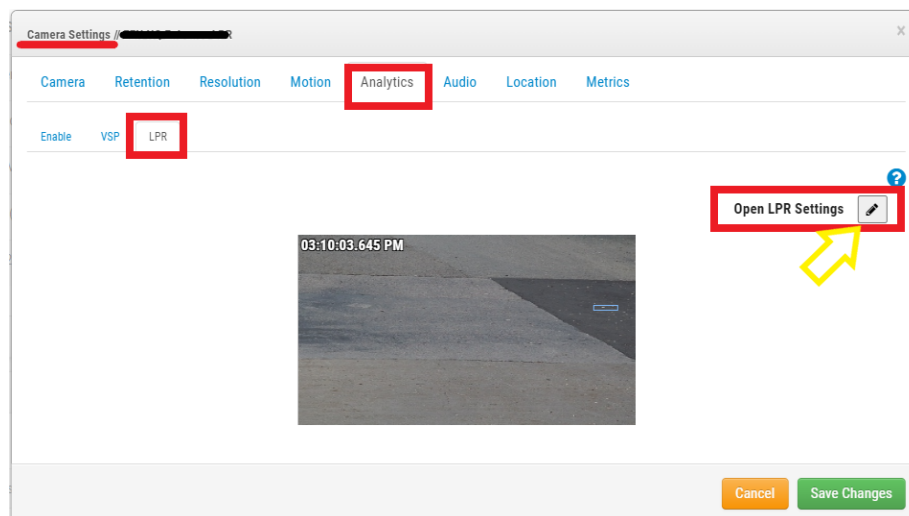
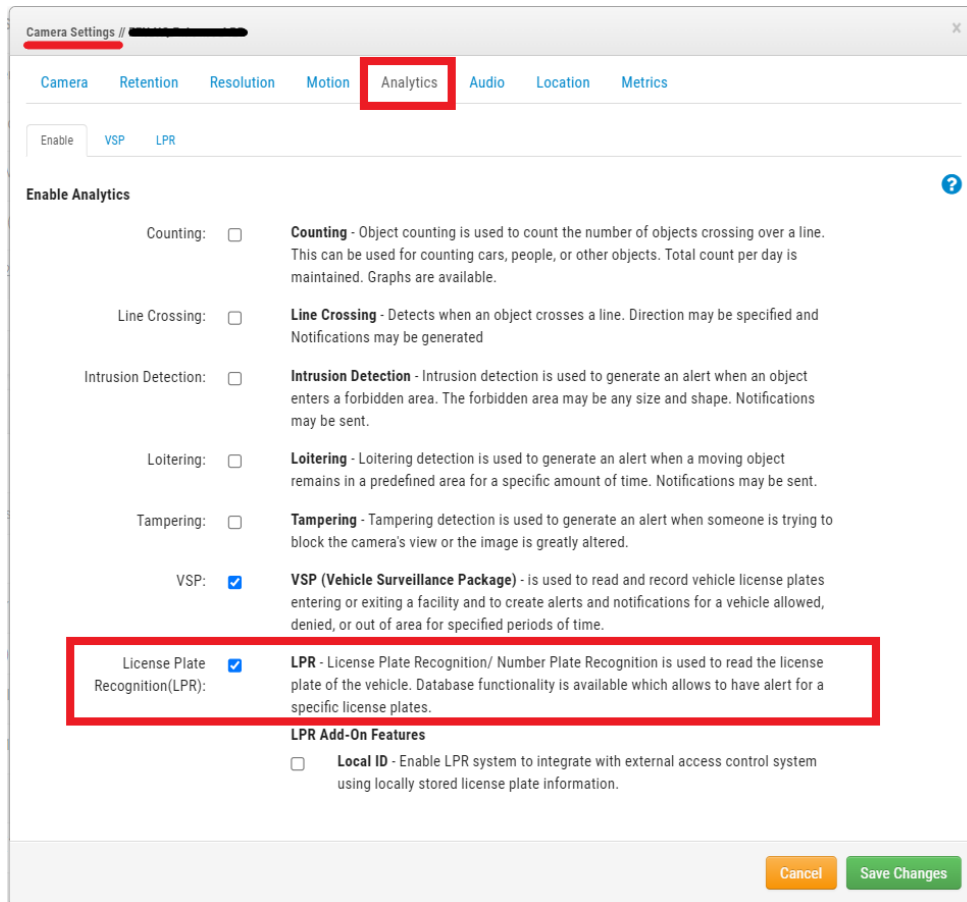
Eagle Eye LPR permite que cualquier cámara ONVIF estándar conectada a Eagle Eye Cloud VMS ejecute LPR en lugar de requerir una cámara específica de LPR. El análisis LPR se ejecuta en el Bridge y los datos se visualizan a través del módulo del paquete de vigilancia de vehículos de Cloud VMS.



Para ver la lista de Bridges/CMVRs compatibles, consulte el folleto Eagle Eye LPR o la hoja de datos del Bridge que se puede encontrar [AQUÍ](#).

Configuración LPR

Eagle Eye LPR Analytics se habilita desde la sección de análisis que se encuentra en la configuración de la cámara. Una vez habilitada, se accede a la configuración de LPR haciendo clic en Abrir configuración de LPR.



Dentro de la interfaz de usuario de configuración de LPR, un usuario debe ingresar una configuración estándar como: la resolución de procesamiento, la velocidad de fotogramas, la dirección del movimiento del vehículo y la complejidad. Para obtener

ayuda y asistencia adicional, puede comunicarse con nuestro equipo de ingeniería de ventas en se@een.com o con Soporte técnico.

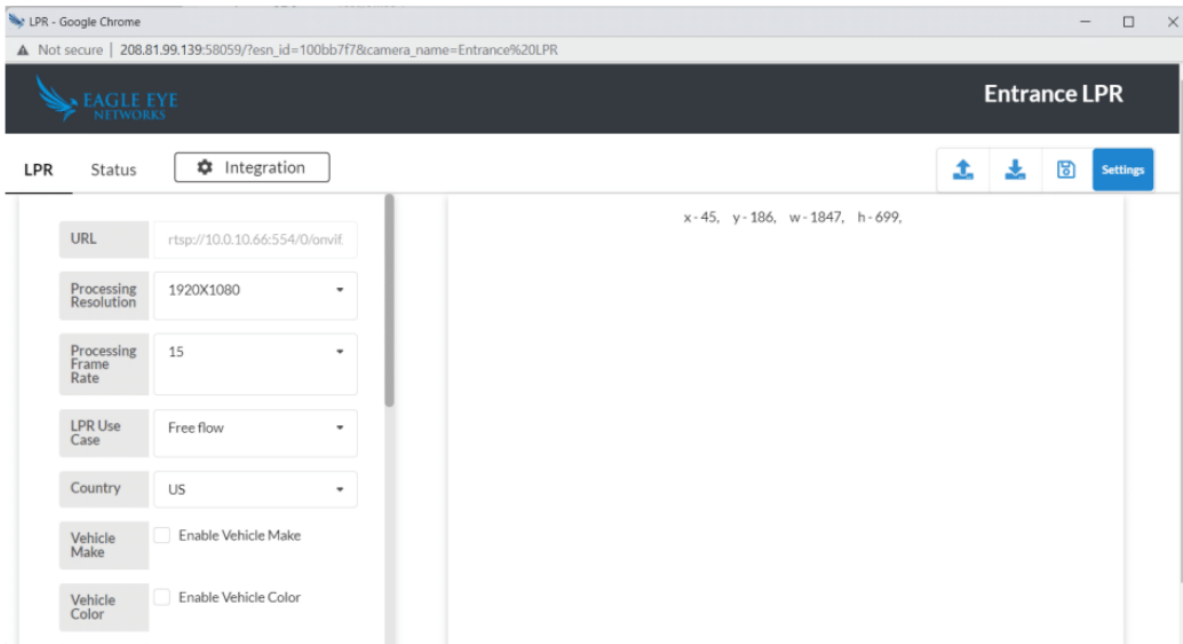
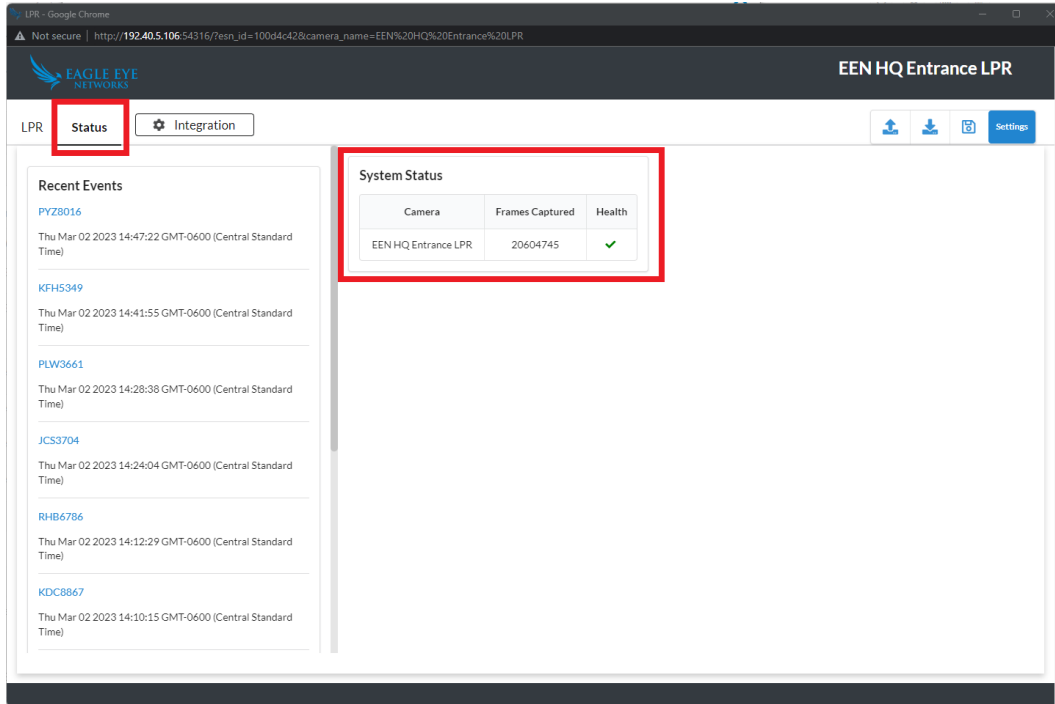


Figure 3: LPR Configuration UI

Para confirmar que el servicio se está ejecutando, busque una marca verde en "Health" en la página Estado del sistema. Tenga en cuenta que el recuento de fotogramas capturados se actualiza de forma incremental cada pocos segundos.

La página de estado también proporciona eventos recientes para una verificación rápida.



Notas de aplicación y garantías relacionadas

AN033 - Consideraciones de instalación de cámaras para LPR/ANPR -[Enlace](#)

AN035 - Configuración de VSP en Eagle Eye VMS -[Enlace](#)

Folleto de Eagle Eye LPR -[Enlace](#)

Hojas de datos del puente Eagle Eye/CMVR -[Enlace](#)